



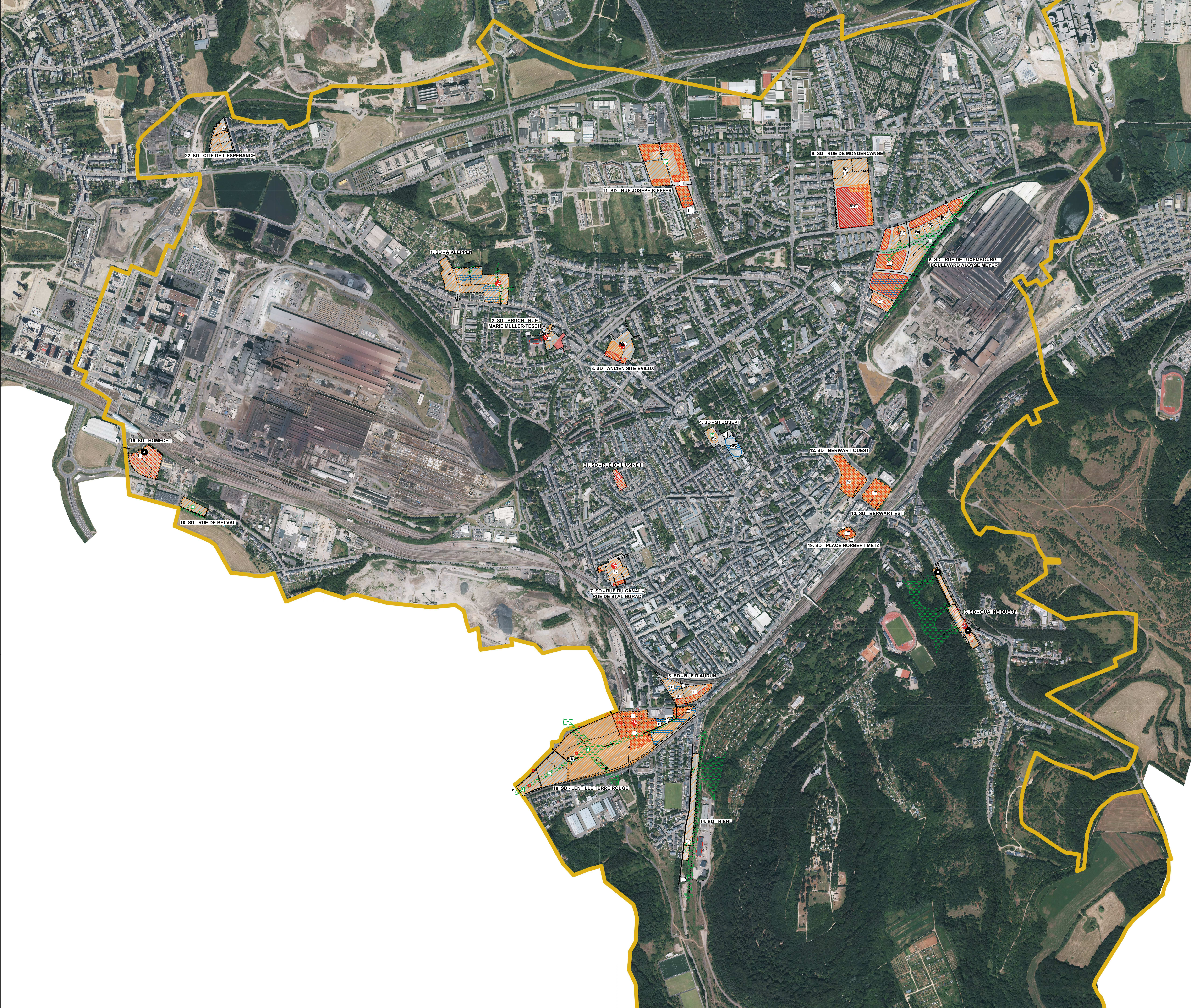
SCHEMA DIRECTEUR VUE D'ENSEMBLE



SCHEMA DIRECTEUR TABLEAU RECAPITULATIF

Schéma directeur	Surface	Zone	COS	CUS	CSS	DL
01 - A KLEPPEN	± 3,08 ha	HAB-1 / HAB-2	0,40	1,00	0,60	68
02 - BRUCH - RUE M. MULLER-TESCH	± 0,59 ha	HAB-2 / MIX-u	0,40	1,00	0,70	72
03 - ANCIEN SITE EVILUX	± 1,13 ha	HAB-1 / HAB-2 / MIX- u	0,50	1,50	0,60	79
04 - ST JOSEPH	± 0,98 ha	MIX-u	0,40	1,30	0,70	78
		BEP	0,40	1,20	0,90	0
05 - RUE DE LXBG - BVD A. MEYER	± 7,22 ha	MIX-u	0,40	1,30	0,70	67
06 - QUAI NEIDUERF	± 1,00 ha	HAB-2	0,40	0,80	0,50	72
07 - RUE DU CANAL - RUE DE STALINGRAD	± 0,92 ha	HAB-2 / MIX-u	0,50	1,40	0,60	93
08 - RUE D'AUDUN	± 1,27 ha	MIX-u	0,50	1,20	0,70	80
09 - RUE DE MONDERCANGE	± 4,16 ha	HAB-2	0,60	1,20	0,70	108
		COM	0,75	2,30	0,80	25
10 - RUE DE BELVAL	± 0,45 ha	HAB-2	0,60	1,20	0,70	72
11 - RUE JOSEPH KIEFFER	± 3,31 ha	MIX-u	0,50	1,60	0,70	62
12 - BERWART-QUEST	± 1,15 ha	MIX-u	0,60	3,00	0,80	169
13 - BERWAR-EST	± 0,83 ha	MIX-u	0,60	3,00	0,80	129
14 - HIEHL	± 1,15 ha	HAB-1	0,30	0,80	0,70	44
16 - HOMECHT	± 1,31 ha	MIX-u	0,60	3,40	0,80	82
18 - ROUT LËNS	± 11,03 ha	MIX-u	0,50	1,40	1,00	85
		HAB-2	0,50	1,60	0,60	160
19 - PLACE NORBERT METZ	± 0,22 ha	MIX-u	1,00	4,00	1,00	225
21 - RUE DE L'USINE II	± 0,28 ha	HAB-1	0,40	1,30	0,90	36
22 - CITÉ DE L'ESPÉRANCE	± 0,87 ha	HAB-2	0,40	0,80	0,70	43





Légende-type du schéma directeur

- délimitation du schéma directeur
- courbes de niveaux du terrain existant

Concept de développement urbain

Programmation urbaine / Répartition sommaire des densités

- Logement
- Commerce / services
- Artisanat / industrie
- Equipements publics / loisir / sport
- faible
- moyenne
- forte densité

Espace public

- Espace minéral cerné / ouvert
- Espace vert cerné / ouvert

Centralité

- Elément identitaire / bâtiment à préserver

Mesures d'intégration spécifiques

- Séquences visuelles - axe visuel

- Seuil / entrée de quartier, de ville, de village

Concept de mobilité et concept d'infrastructures techniques

- Connexions

- Réseau routier (interquartier, intraquartier, de desserte locale)

- Mobilité douce (interquartier, intraquartier)

- Zone résidentielle / zone de rencontre

- Chemin de fer

- Aire de stationnement parking couvert / parking souterrain

- P Pp Parking public / privé

- B G Transport en commun (arrêt d'autobus / gare et arrêt ferroviaire)

Infrastructures techniques

- Axe principal pour l'écoulement et la rétention des eaux pluviales

- Axe principal du canal pour eaux usées

Concept de mise en valeur des paysages et des espaces verts intra-urbains

- Coulée verte

- Biotopes à préserver

- Repère visuel

Ville d'Esch-sur-Alzette

Service du Développement Urbain



Schéma Directeur

Projet: Plan d'ensemble

Document: Schéma directeur / Répartition sommaire des densités

Echelle: 1:5000

Référence: Plan d'ensemble SD

Date: 5 février 2021

