
CERTIFICAT DE PUBLICATION

La délibération arrêtée par le Conseil communal dans sa séance

du 19 octobre 2018

et approuvée par l'Autorité supérieure

en date du 30 novembre 2018

ayant comme sujet le

«règlement-taxe concernant stationnement payant»

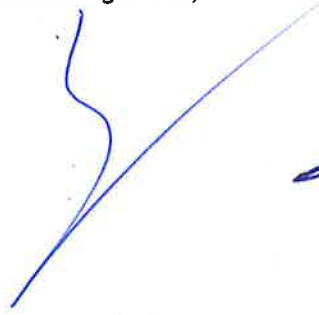
a été publiée et affichée le 24 décembre 2018

conformément à l'article 82

de la loi communale modifiée

du 13 décembre 1988.

Le secrétaire général,



Le bourgmestre,





LE GOUVERNEMENT
DU GRAND-DUCHÉ DE LUXEMBOURG
Ministère de l'Intérieur

Notre réf.: 829x63b99

Votre réf.:

Dossier suivi par : Cliff ASSEL
Tél. 247-84669
E-mail cliff.assel@mi.etat.lu

Ville d'Esch-sur-Alzette
Monsieur le Bourgmestre
B.P. 145
L-4002 Esch-sur-Alzette

Luxembourg, le 18 décembre 2018

Objet : Modification du règlement-taxé concernant le stationnement payant.
Délibération du conseil communal du 19 octobre 2018.

Monsieur le Bourgmestre,

J'ai l'honneur de vous faire parvenir en annexe ampliation de l'arrêté grand-ducal du 30 novembre 2018 portant approbation de la délibération du 19 octobre 2018 aux termes de laquelle le conseil communal de la Ville d'Esch-sur-Alzette a modifié le règlement-taxé concernant le stationnement payant.

Par ailleurs, j'approuve la délibération du 19 octobre 2018 en vertu de l'article 106 de la loi communale modifiée du 13 décembre 1988.

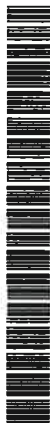
Ladite délibération reste encore à être publiée en due forme et à être reproduite en 1 exemplaire muni du certificat de publication, après quoi il en sera fait mention au Journal officiel du Grand-Duché de Luxembourg.

Veuillez agréer, Monsieur le Bourgmestre, l'assurance de ma parfaite considération.

La Ministre de l'Intérieur

 SECRETARIAT GENERAL
Pit BIEVER
24.12.2018


Taina Bofferding



Nous Henri,
Grand-Duc de Luxembourg,
Duc de Nassau,

Vu les articles 99 et 107 de la Constitution ;

Vu l'article 105 de la loi communale modifiée du 13 décembre 1988 ;

Vu un procès-verbal de délibération du 19 octobre 2018 aux termes duquel le conseil communal de la Ville d'Esch-sur-Alzette a modifié règlement-taxe concernant le stationnement payant ;

Sur le rapport de Notre Ministre de l'Intérieur et après délibération du Gouvernement en Conseil ;

Arrêtons:

Art. 1^{er}. - Est approuvée la délibération du 19 octobre 2018 aux termes de laquelle le conseil communal de la Ville d'Esch-sur-Alzette a modifié règlement-taxe concernant le stationnement payant.

Art. 2. - Notre Ministre de l'Intérieur est chargé de l'exécution du présent arrêté.

Le Ministre de l'Intérieur,
(s.) Dan Kersch

Château de Berg, le 30 novembre 2018
(s.) Henri



Ville d'Esch-sur-Alzette

Secrétariat

Annonce publique de la séance :
le 11 octobre 2018

Convocation des conseillers :
le 11 octobre 2018

ESCHVF80409

Délibération du Conseil Communal de la ville d'Esch-sur-Alzette

Séance du 19 octobre 2018

Présents : Georges Mischo, Bourgmestre, Pierre-Marc Knaff, Mandy Ragni, Echevins, Vera Spautz, Henri Hinterscheid, Jean Tonnar, Taina Bofferding, Luc Majerus, Christian Weis, Bruno Cavaleiro, Denise Biltgen, Marc Baum, Daliah Scholl, Line Wies, Tom Bleyer, Conseillers, Jean-Paul Espen, Secrétaire général

Excusés : Martin Kox, Andre Zwally, Echevins, Daniel Codello, Mike Hansen, Conseillers

Le Conseil Communal;

**Objet : 13.2. Règlement-taxé concernant le stationnement payant
; décision**

Considérant que le collège des bourgmestre et échevins propose d'introduire le stationnement résidentiel dans la quartier « Université » ;

Vu sa délibération du 27 avril 2018 concernant le règlement-taxé concernant le stationnement payant;

Vu la loi communale modifiée du 13 décembre 1988 ;

Vu le règlement de circulation de la Ville d'Esch-sur-Alzette du 4 mai 2018 ;

Vu les articles 99 et 107 de la Constitution ;

Après en avoir délibéré conformément à la loi ;

arrête

avec 13 voix oui et 2 voix non

le règlement-taxé distingue trois types de stationnement à travers les divers secteurs du territoire d'Esch-sur-Alzette.

- Le stationnement courte durée dans trois zones tarifaires distinctes :
 - la zone Rouge Esch-Centre, comprenant les quartiers Al Esch et Brill, tel que défini en détail par la suite, avec un tarif de 1,70 €/h
 - la zone Jaune Esch-Péricentre, comprenant les quartiers Clair-Chêne, Dellheicht, Grenz, Neiduerf, Schlassgoard, Uecht et Wobrecken, tel que défini en détail par la suite, avec un tarif de 1,30 €/h
 - la zone Vert – Esch-Périphérie, comprenant les quartiers Belval, Bruch, Fettmeth, Lalleng, Lankelz, Raemerich, Sommet, Université et Zaepert, tel que défini en détail par la suite, avec un tarif de 1,30 €/h
- Le stationnement longue durée : tarif de 0,50 €/h sur différents parkings, tel que défini en détail par la suite
- Le stationnement minute : tarif de 0,20 € pour 20 minutes resp. 0,30 € pour 30 minutes sur différents emplacements tel que défini en détail par la suite.

1 Stationnement payant minute

1.1 Emplacements de stationnement et de parage payant avec une durée limitée à 20 minutes :

- a) rue de la Libération, tronçon de rue entre la rue de l'Alzette et la rue du Canal
- b) rue Zénon Bernard, emplacements de parage devant le bâtiment administratif des P&T
- c) rue Xavier Brasseur , tronçon entre la rue Zénon Bernard et la rue de l'Alzette, du côté impair
- d) rue Zénon Bernard, à la hauteur des immeubles N° 33 N° 31, du côté impair
- e) rue des Remparts, à la hauteur de l'immeuble N° 15, du côté impair
- f) rue de la Libération, à la hauteur de l'immeuble N° 10, du côté pair
- g) le Bd J.F. Kennedy, à la hauteur de l'immeuble N° 60 jusqu'à l'immeuble N° 56, du côté impair,

Tarifs : 0,20 € tarif unique

Les taxes sub 1.1a et 1.1g, sont dues les jours ouvrables pour la période de 08h00 à 19h00

Les taxes sub 1.1b, 1.1c , 1.1d, 1.1e, 1.1f et 1.1g, sont dues les jours ouvrables pour la période de 07h00 à 19h00

1.2 Emplacements de stationnement et de parage payant avec une durée limitée à 30 minutes.

- a) rue Emile Mayrisch, à la hauteur de l'immeuble N° 60 jusqu'à l'immeuble N° 56, du côté impair,

Tarifs : 0,30 € tarif unique

Les taxes sub 1.2a, sont dues les jours ouvrables pour la période de 07h00 à 19h00

2 Stationnement payant

2.1 Emplacements de parage payant avec une durée limitée à 2 heures de stationnement:

- a) zone Rouge - parking place de la Frontière, - parking place des Terres- Rouges
- b) zone Vert — pénétrante de Lankelz, sur le parking à la hauteur de l'école Nonnewisen
- c) zone Vert — rue de Luxembourg parking à la hauteur du cimetière

Tarifs pour les emplacements sub 2.1a:

1,70 € par heure de stationnement

3,40 € tarif maximal pour 120 minutes

0,40 € tarif minimal

Tarifs pour les emplacements sub 2.1b et 2.1c:

1,30 € par heure de stationnement

2,60 € tarif maximal pour 120 minutes

0,30 € tarif minimal

Les taxes sub 2.1a et 2.1b sont dues les jours ouvrables pour la période de 08h00 à 18h00

Les taxes sub 2.1c sont dues les jours ouvrables pour la période de 08h00 à 18h00

2.2 Emplacements de stationnement et de parage payants avec une durée limitée à 3 heures de stationnement ou de parage :

- a) zone Jaune - Place des Sacrifiés 1940 - 1945
- b) zone Vert - Boulevard Hubert Clément, tronçon entre le rond-point Hubert Clément et le rond-point à la hauteur de la rue Dr Emile Colling, le parking devant le hall omnisport Henri Schmitz inclus

Tarif:

1,30 € par heure de stationnement

0,30 € tarif minimal

Le paiement d'une taxe d'au moins 2,60 € donne droit à 60 minutes de stationnement gratuit supplémentaire.

Les taxes sub 2.2a sont dues les jours ouvrables du lundi au vendredi pour la période de 08h00 à 19h00 et les samedis ouvrables de 08h00 à 18h00.

Les taxes sub 2.2b sont dues les jours ouvrables du lundi au vendredi pour la période de 08h00 à 18h00 et les samedis ouvrables de 08h00 à 14h00.

2.3 Emplacements de stationnement et de parage payants avec une durée limitée à 10 heures de stationnement ou de parage :

- a) - Parking St Joseph le long des jardins des immeubles de la rue Large et les rangées du milieu
- Bd Prince Henri sur le parking sous le viaduc entre la Zénon Bernard et le rond-point um Daich
- b) - Rue Barbourg, tronçon entre la rue des Mines et l'immeuble N°15 – rue Jos. Kieffer – rue Henri Koch – rue J.-P. Bausch sur le parking à la hauteur de l'immeuble N°100 du côté impair
- c) - Boulevard Aloyse Meyer (ancien Parking Arbed)
- d) - Bd Charles de Gaulle (Parking Raemerich)

Tarif:

0,50 € par heure de stationnement

5,00 € tarif maximal pour 10 heures

3,00 € tarif minimal

Les taxes sub 2.3a sont dues les jours ouvrables pour la période de 08h00 à 19h00.

Les taxes sub 2.3b, 2.3c et 2.3d sont dues les jours ouvrables du lundi au vendredi pour la période de 08h00 à 18h00

2.4 Secteurs à stationnement résidentiel avec une durée de stationnement payant limitée à 2 heures de stationnement:

- a) secteur Dellhéicht – zone Jaune:

Rue Gaston Barbanson - rue de Belvaux - rue du Cimetière – rue Marie Curie - rue Dellhéicht - rue du Fossé, tronçon de rue entra la rue Large et la rue de Luxembourg, du côté impair - rue de l'Hôpital - rue Mathias Koener - rue Large - Place des Libérateurs - rue de Luxembourg - rue Emile Mayrisch - square Emile Mayrisch - rue Léon Metz - rue Jean-Pierre Michels - rue Robert Schuman - rue Jos Wester - rue Würth- Paquet - Parking St Joseph range à côté du cimetière

- b) secteur Al Esch – zone Rouge :

Rue de l'Alzette - rue St Antoine - rue des Artisans - rue Berwart - rue Simon Bolivar - Place Boltgen - rue Boltgen - rue Helen Buchholtz - rue Burgoard - rue du Canal - ruelle du Château - rue du Commerce - rue Marie Curie - rue de l'Eau - montagne de l'Ecole - rue de l'Ecole place de l'Eglise - rue de l'Eglise - rue du Faubourg - rue de la Fontaine - rue du Fossé, tronçon de rue entre la Place des Remparts et la rue de Luxembourg - avenue de la Gare - rond-point Op der Goar - Grand-rue - place Grobirchen - place de l'Hôtel de Ville - rue des Jardins - rue St Jean - rue St Joseph - rue curé Jacques Kayser - boulevard John F. Kennedy - rue de la Libération - rue de Luxembourg - rue St Martin - rue Emile Mayrisch - Place Norbert Metz - Place St Michel - rue de la Montagne - petite rue du Moulin - rue du Moulin - rue Ferdinand Nothomb - rue Jean Origer - Quartier - rue Ernie Reitz - place des Remparts - rue des Remparts - rue St Vincent

c) secteur Wobrecken - zone Jaune :

Cité Salvador Allende - rue de Belvaux - rue Jean Berg - rue Nicolas Biever - rue Micky Bintz-Erpelding - rue Charly Gaul - boulevard Grande-Duchesse Charlotte - boulevard Winston Churchill - place Winston Churchill - rue François Donven - rue Henri Dunant - rue Pierre Goedert - rue Henri Habig - rue Frédéric Joliot-Curie - rue Théodore Kapp - rue Dr Jean-Pierre Knaff - rue de Luxembourg - rue du Lycée - rue Jean-Pierre Michels - avenue de la Paix - place de la Paix - rue Général Georges S. Patton - résidence Jean Pierre Theisen - rue de la Tuilerie

d.1) secteur Brill - zone Jaune :

rue Dieswee - rue André Koch

d.2) secteur Brill - zone Rouge:

Rue de l'Alzette - rue Zénon Bernard - rue Xavier Brasseur - rue du Brill - rue du Canal - rue Pierre Claude - rond- point - Um Daich - rue Dicks - rue de l'Industrie - boulevard John F. Kennedy -rue de la Libération -rue Nelson Mandela - rue du Moulin - rue Louis Pasteur - boulevard Prince Henri - parking sous le viaduc au Bd Prince Henri, tronçon entre la rue Z. Bernard et et le Bd JF Kennedy- place de la Résistance - rue du X Septembre - rue Caspar-Mathias Spoo

e) secteur Clair-Chêne - zone Jaune :

Rue Jean l'Aveugle - rue de Belvaux - place Benelux - rue Henry Bessemer - cité Louis Blum - rue Clair-Chêne - place des Franciscains - rue des Franciscains- rond- point Charles de Gaulle - rue St Henri - place Jean Jaurès - rue Jean Jaurès - place Léon Jouhaux - rue Léon Jouhaux - rue Aloyse Kayser - boulevard Pierre Krier - rue de Macon - rue du lier Mai - rue Karl Marx- rue Michel Rodange - rond- point an der Schmelz - rue Sidney Thomas - rue de l'Usine - rue du Viaduc - rue Léon Weirich

f 1) secteur Uecht - zone Jaune :

rue Jean l'Aveugle - rue Victor Hugo, du côté pair - place Jean Jaurès - rue Jean Jaurès, tronçon de rue entre la rue Victor Hugo et la rue Karl Marx - rue Dominique J. Hoferlin - rue Aloyse Kayser - rue Large - rue Abbé Jules Lemire - rue des Maquisards - rue des Martyrs - rue du Nord, tronçon de rue entra la rue Victor Hugo et la rue de l'Usine - rue Louis Petit - rue Jean Schortgen - place de Stalingrad - rue Sidney Thomas - rue de l'Usine - rue du Viaduc - rue Léon Weirich

f2) secteur Uecht - zone Rouge :

Rue des Argentins - rue Ste Barbe - rue du Canal - rue des Champs - rue des Charbons - rond- point um Däich - rue Thomas Edison - rue du Fossé, tronçon de rue entra la rue du Canal et la Place des Remparts - place Victor Hugo - rue Victor Hugo - rue Jean Jaurès, tronçon de rue entre la rue Edison et la Victor Hugo - rue du Nord, tronçon de rue entra la rue du Fossé et la rue Victor Hugo - boulevard Prince Henri, tronçon de rue entre le rond-point um Daich et la rue Victor Hugo - rue de Stalingrad

g.1) secteur Grenz/Hiehl - zone Jaune :

rue Barbourg - rue Jean- Pierre Bausch - rue Hiehl – le Kazeberg - rue Pierre Kersch -
rue de la Lorraine - rue des Mines - rue des Mineurs - rue Renaudin - rue des Sports
g.2) secteur Grenz/Hiehl – zone Rouge :

Rue des Acacias - rue d'Audun - avenue des Terres-Rouges- rond- point des Terres-
Rouges.

h) secteur Neiduerf – zone Jaune :Rue Dr Philippe Bastian - Burgronn - rue Emile
Eischen –Dieswee - rue Albert Goedert - sentier de Kayl - Kleesgrëndchen – Cité Fr.
Leesberg - Neiduerf – rue St Nicolas – rue des Noyers – rue de Rumelange - rue de
Schifflange – Schneier - rue de la Source - rue du Stade

i) secteur Cinquantenaire – zone Vert :

Rue de l'Aérodrome – Boulevard Grande-Duchesse Charlotte - rue du Cinquantenaire
– boulevard Hubert Clément – rue de la Colline – rue Dr Emile Colling - rue de Cologne
- rue Jean Erpelding - rue Victor Ewen - place d'Europe – place de l'Exposition – rue de
Liège - rue de Lille –rue Léon Kinsch - pénétrante de Lankelz – rue Nicolas Mannes –
place Jean-Pierre Manternach – rue de Mondercange – avenue de la Paix –rue Jean-
Pierre Pierrard – rue Eugène Reichling - rue de Rotterdam – cité Dr Schaeftgen – rue
Léon Thurm - rue de Tilburg- rue de Turin – rue Victor Wilhelm – rue Jean Wolter - rue
de Bergem – Cité Ceca– rue Antoine Diederich – an den Drieschen – Bd Pierre Dupong
– rue Romain Fandel – rue de Luxembourg -- rue de Lallange - pénétrante Lallange –
rue Léon Lamort – rue Legallais – rue Montpellier – rue Eugène Mousset - Place de la
Paix - rue Portland –Pudel- rue Michel Rasquin – Cité Michel Rasquin - – rue Cathérine
Schleimer-Kill- Résidence Theisen - rue Henri Tudor– rue Théodore de Wacquant

j) secteur Belval-Homecht – zone Vert :

Rue de Belval

k) secteur Bruch – zone Vert :

Place Benelux –rue de Belvaux – rue du Bois – Cité Joseph Brebsom – Bd Charles de
Gaulle – Rond-point Charles de Gaulle – rue d'Ehlerange – Bd Pierre Krier – Cité Pierre
Krier – Place Pierre Krier – rue du Laminier – rue Michel Lentz – rue Marcinelle– rue
Marie Muller-Tesch – rue Marcel Reuland – rue du Tramway- rue Batty Weber

l) Zaepert – zone Vert :

Rue de l'Acier – rue Laura Bassi – Place Benelux – rue Louis Braille – rue Guillaume
Capus – rue François Cigrang – rue Marcelle Dauphin - rue d'Ehlerange – rue Albert
Einstein – Bd Grande-Duchesse Charlotte - rue Edouard Fellens – rue des Fondateurs –
rue Germain Sophie – rue Jos. Kieffer – Pénétrante de Lankelz – rue Lankelz – rue Ada
Lovelace – rue Victor Neuens – rue Florence Nightingale – rue Blaise Pascal – Place
Adeline Pelligrino – rue Arthuer Useldinger – Cité Verte – rue Dr Welter

m) secteur Raemerich – zone Vert :

Cité de l'Espérance – rue Guillaume J. Kroll – rue de Moedling – rue d'Offenbach – rue
de Puteaux – rue de Raemerich – rue des Romains – rue de Saint Gilles – rue de
Velletri

n) secteur Lalleng – zone Vert

Rue de l'Aérodrome – rue de Bergem – Cité Ceca - boulevard Grande-Duchesse
Charlotte - rue du Cinquantenaire – boulevard Hubert Clément – rue de la Colline –
rue Dr Emile Colling -rue de Cologne – rue Antoine Diederich – an den Drieschen – Bd
Pierre Dupong - rue Jean Erpelding - rue Victor Ewen - place d'Europe – place de
l'Exposition – rue Romain Fandel - rue de Liège - rue de Lille – rue de Luxembourg - rue
Léon Kinsch - rue de Lallange - pénétrante Lallange – rue Léon Lamort - pénétrante de
Lankelz – rue Legallais - rue Nicolas Mannes – place Jean-Pierre Manternach – rue de
Mondercange – rue Montpellier - rue Eugène Mousset - avenue de la Paix – Place de la
Paix -rue Jean-Pierre Pierrard – rue Portland –Pudel- rue Michel Rasquin – Cité Michel
Rasquin - rue Eugène Reichling - rue de Rotterdam – cité Dr Schaeftgen – rue Cathérine

Schleimer-Kill- Résidence Theisen - rue Léon Thurm - rue de Tilburg- rue Tudor - rue de Turin – rue Théodore de Wacquant - rue Victor Wilhelm – rue Jean Wolter
o) secteur Université – zone Vert

Tarifs pour les emplacements sub 2.4a ; 2.4c ; 2.4d.1; 2.4e; 2.4f.1; 2.4g.1; 2.4h ; 2.4i ; 2.4j ; 2.4k ; 2.4l ; 2.4m, 2.4n et 2.4o:
1,30 € par heure de stationnement
2,60 € tarif maximal pour 120 minutes
0,30 € tarif minimal

Tarifs pour les emplacements sub 2.4b ; 2.4d.2 ; 2.4f.2 et 2.4g.2 :
1,70 € par heure de stationnement
3,40 € tarif maximal pour 120 minutes
0,40 € tarif minimal

Les taxes sub 2.4a ; 2.4c ; 2.4e ; 2.4f.1 ; 2.4f.2 ; 2.4g.1 ; 2.4g.2 ; 2.4h, 2.4i, 2.4j, 2.4k, 2.4l, 2.4m, 2.4n et 2.4o sont dues les jours ouvrables pour la période de 08h00 à 18h00
Les taxes sub 2.4b, 2.4d.1 et 2.4d.2 sont dues les jours ouvrables pour la période de 08h00 à 19h00

2.5 Secteurs à stationnement résidentiel avec une durée de stationnement payant limitée à 10 heures de stationnement:

- a) Secteur Neiduerf :
 - Parking à la hauteur des immeubles N° 71 à N° 109
- b) Secteur Zaepert :
 - rue Jos. Kieffer
- c) Secteur Belval-Homecht
 - rue de Belval, tronçon entre l'entrée du parking camionnettes et l'immeuble N° 35
- d) Secteur Sommet Zare :
 - Zare-Sommet

Tarif:
0,50€ par heure de stationnement
5,00 € tarif maximal pour 10 heures
3,00 € tarif minimal

Les taxes sub 2.5a, 2.5b, 2.5c et 2.5d sont dues les jours ouvrables pour la période de 08h00 à 18h00

La présente délibération abroge tous les règlements- taxes concernant le stationnement payant antérieurs.

en séance

date qu'en tête

Suivent les signatures

Esch-sur-Alzette, le 25.10.2018

Pour expédition conforme,

Le secrétaire général

Bourgmestre