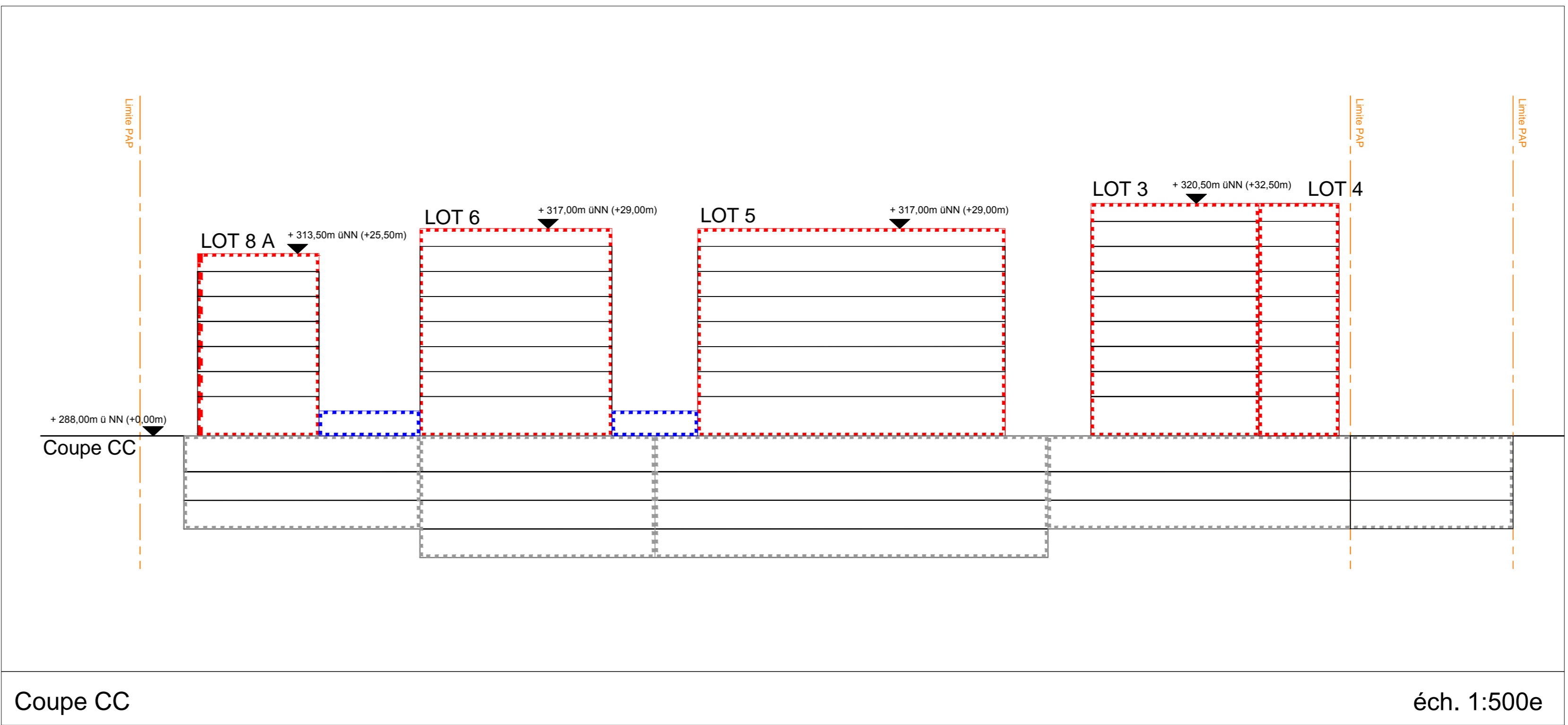
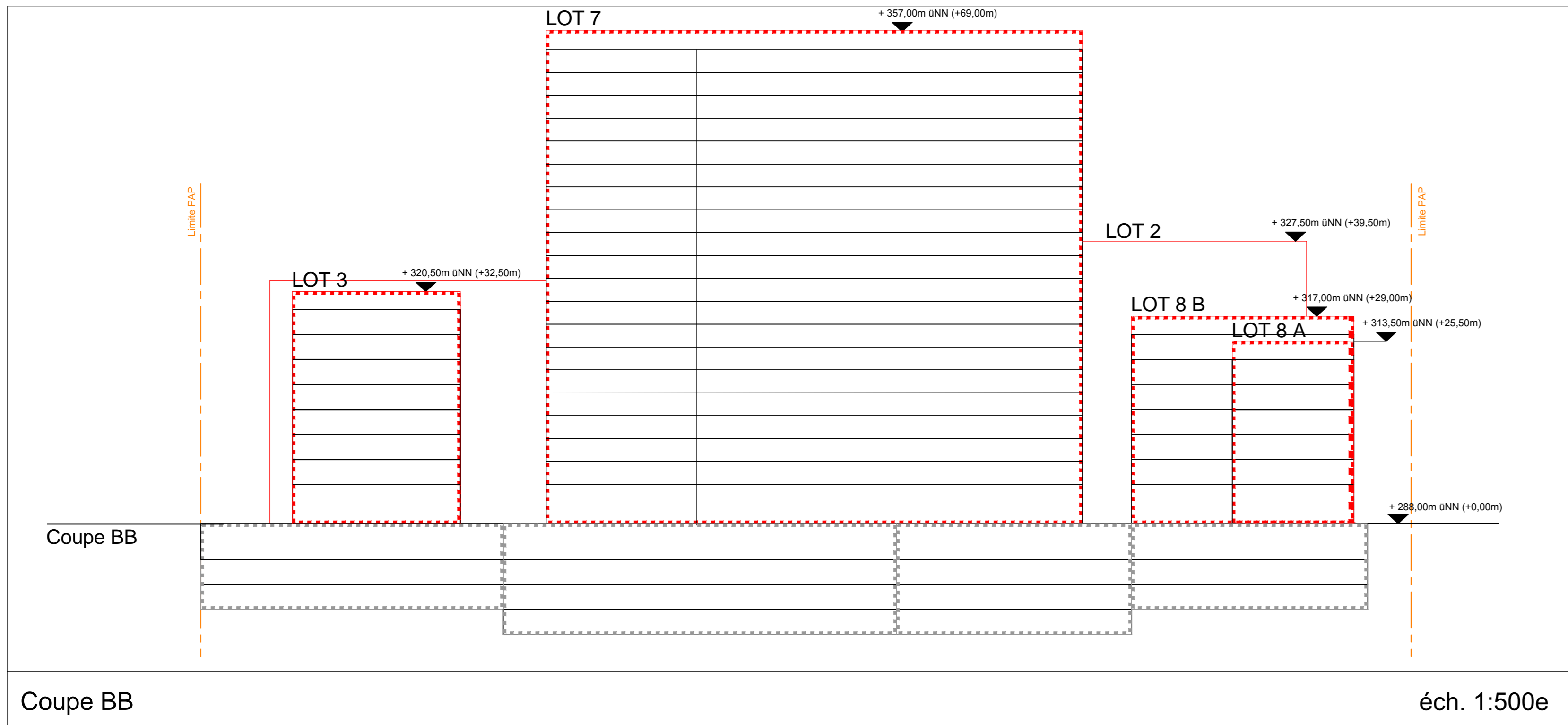


PARTIE GRAPHIQUE



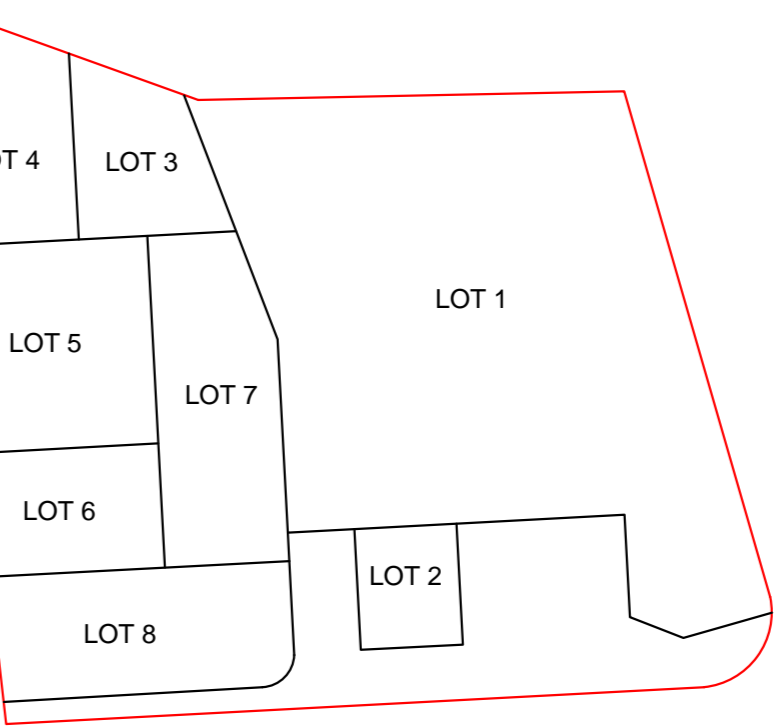
BILAN DES SURFACES (arrondi au m2)			
Surfaces du PAP		32 310m2	= 100%
Surfaces de voirie publique		4306 m2	= 13,33%
rues / chemins piétons, pistes cyclables	4306 m2		
aires de stationnement	0 m2		
espace vert public	0 m2		
Surfaces privées		28004 m2	= 86,67%
surface constructible	18803 m2		
surface non constructible	6791 m2		
espace vert privé	2403 m2		

LOT 1		139,89	
-	8145	-	18 865
11289,76	oc/onc	0-c	37-c
A: tp/12	+34,00 m	A: 0	A: I III (sur socle)
SOCLE: tp	+10,00 m	SOCLE: 0	SOCLE: I + 3S
B: tp	+19,50 m	B: 0	B: II (sur socle)
C: tp/11 [0%-7%]	+29,00 m	C: 0	C: I VII (sur socle)

LOT 2		8,64	
-	600	-	4 200
864	oc/onc	0-c	36-c
tp	+39,50 m	0	X + 3S

LOT 3		14,84	
-	656	-	5248
821,78	oc/onc	0-c	20-c
tp	+32,50 m	0	VIII + 3S

LOT 4		20,10	
-	656	-	5248
747,11	oc/onc	0-c	20-c
tp	+32,50 m	0	VIII + 3S



LOT 5		27,56	
-	741	-	4515
1200	oc/onc	0-c	46-c
tp/11 [0%-7%]	+29,00 m	0	VII + 4S

LOT 6		15,60	
-	586	-	2730
990	oc/onc	0-c	28-c
tp/11 [0%-7%]	+29,00 m	0	VII + 4S

LOT 7		27,62	
-	1502	-	21 319
1502	oc/onc	0-c	122-c
tp/11	+69,00	0	XX + 4S

LOT 8		25,75	
-	1150	-	5725
1990	oc/onc	0-c	46-c
A: tp/11 [0%-7%]	+25,50 m	0	VI + 3S
B: tp/11 [0%-7%]	+29,00 m	0	VII + 3S

LEGENDE

Représentation schématisée du degré d'utilisation du sol:

LOT	LOT 1	LOT 2	LOT 3	LOT 4	LOT 5	LOT 6	LOT 7	LOT 8
Surface d'occupation au sol (m2)	139 890	8 640	14 840	20 100	27 560	15 600	27 620	25 750
Surface constructible (m2)	18 803	1 880	18 803	18 803	18 803	18 803	18 803	18 803
Type de terrain	0-c	0-c	0-c	0-c	0-c	0-c	0-c	0-c
Type, disposition et nombre des constructions	18 803	1 880	18 803	18 803	18 803	18 803	18 803	18 803

Délimitation du PAP et des zones du PAG

— délimitation du PAP

--- délimitation des différentes zones du PAG

Courbes de niveau

--- Terrain existant

--- Terrain remodelé

— cotes de niveau projetées

— point de référence pour la mesure de la hauteur des constructions

Nombre de niveaux

L, II, III nombre de niveaux pleins

+1,2, R nombre d'étages en retrait

+1,2, C nombre de niveaux sous combles

+1,2, S nombre de niveaux en sous-sol

Hauteur des constructions

h<sub>cc</sub> hauteur à la corniche de x m

h<sub>ax</sub> hauteur à l'acrotère de x m

h<sub>fx</sub> hauteur au faîte de x m

Types et dispositions des constructions

oc constructions en ordre corrigé

onc constructions en ordre non corrigé

x-mi x maisons isolées

x-mj x maisons jumelées

x-mx x maisons mitoyennes

Types et nombre de logements

x-c x logement de type collectif

x-cb x logement de type individuel

x-cv x logement de type collectif

Formes de toiture

tp toiture plate

tx (y/z-%) toiture à versants, degré d'inclinaison

— orientation du faîte

Gabari des immeubles (plan/coupe)

alignement obligatoire pour constructions destinées au séjour protégé

limites de surfaces constructibles pour constructions destinées au séjour protégé

alignement obligatoire dépendances

limites de surfaces constructibles pour dépendances

limites de surfaces constructibles pour avant-corps

limites de surfaces constructibles pour constructions souveraines

Délimitation des lots

lots projetés

terrains cédés à la commune

Degré de mixité des fonctions

mixité

pourcentage minimal et maximal en surface constructible brute de logement par construction

pourcentage obligatoire en surface constructible brute de logements par construction

Espace extérieurs privés et publics

espace vert privé

espace vert public

aire de jeux ouverte au public

espace extérieur pouvant être scellé

voie de circulation motorisée

chemin piéton / piste cyclable / zone piétonne

voie de circulation de type zone résidentielle ou zone de rencontre

Plantations et murets

arbres à moyenne ou haute tige projetés / arbres à moyenne ou haute tige à conserver

haies projetées / haies à conserver

murets projetés / murets à conserver

Servitudes

servitude de type urbanistique

servitude écologique

servitude de passage

élément bâti ou naturel à sauvegarder

Infrastructures techniques

intention à ciel ouvert pour eaux pluviales

canalisation pour eaux pluviales

canalisation pour eaux usées

fosse ouvert pour eaux pluviales

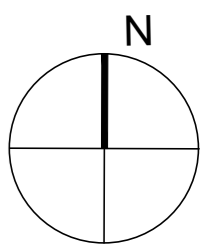
Legende complémentaire

zone "cœur d'lot" délimitée en partie droite

passage

zone d'accès carrossable

PROJET  
Lankelz  
Esch-sur-Alzette



BAUHERR  
TRACOL S.A.  
ZI Rohlach  
L-5201 Sandweiler

PLANUNGSSTAND  
PAP

PLAN  
Projet d'aménagement particulier  
Partie graphique

DATUM  
26.10.2018

GEZEICHNET  
LJ

MASZSTAB  
1:500

PLAN NUMMER  
PAP\_PG\_1.1

ARCHITEKT  
3, avenue du Rock'n Roll  
L - 4361 Esch-sur-Alzette  
Tel: +352 (0)261 736 25  
Fax: +352 (0)261 736 20

METROPOLITAN ARCHITECTURE RESEARCH STUDIO

UNTERSCHRIFT BAUHERR

UNTERSCHRIFT ARCHITEKT